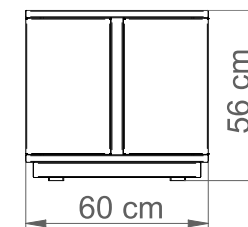
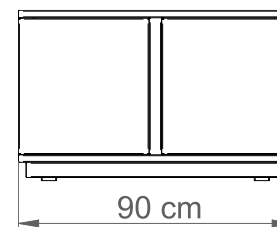
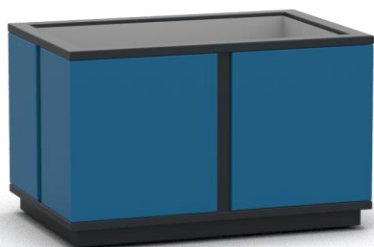


DONICA APOLLO PROSTOKĄTNA MAŁA

Nr katalogowy: MT0252



DANE TECHNICZNE

Długość:	90 cm
Wysokość:	56 cm
Szerokość:	60 cm
Waga:	68 kg

CHARAKTERYSTYKA PRODUKTU

Konstrukcja w całości wykonana z stali zabezpieczonej antykorozyjnie i pokrytej lakierem proszkowym. Na życzenie możliwość wyboru niestandardowego koloru lakierowania proszkowego lub wykonanie konstrukcji ze stali nierdzewnej wykończonej drobnym szlifem. Montaż do podłoża za pomocą kotew.