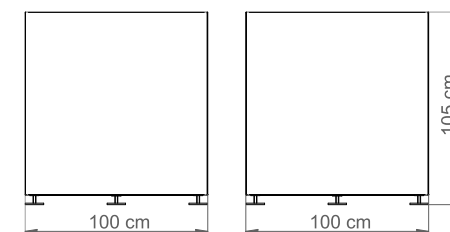
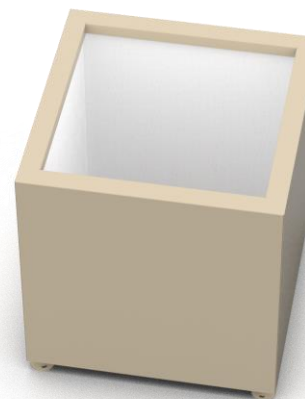


# DONICA ARIES KWADRATOWA DUŻA

Nr katalogowy: MT0260



## DANE TECHNICZNE

Długość:	100 cm
Wysokość:	105 cm
Szerokość:	100 cm
Waga:	97 kg

## CHARAKTERYSTYKA PRODUKTU

Konstrukcja w całości wykonana z stali zabezpieczonej antykorozyjnie i pokrytej lakierem proszkowym. Na życzenie możliwość wyboru niestandardowego koloru lakierowania proszkowego lub wykonanie konstrukcji ze stali nierdzewnej wykończonej drobnym szlifem. Montaż do podłoża za pomocą kotew.