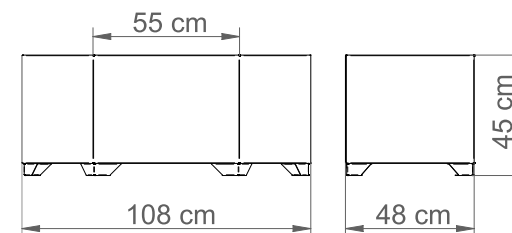
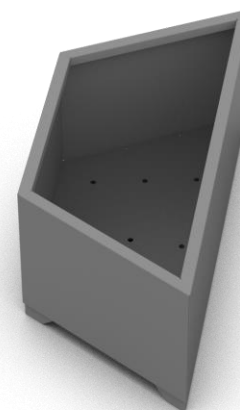


DONICA LEDA MODUŁOWA

Nr katalogowy: MT0275



DANE TECHNICZNE

Długość:	108 cm
Wysokość:	45 cm
Szerokość:	48 cm
Waga:	21 kg

CHARAKTERYSTYKA PRODUKTU

Konstrukcja w całości wykonana z stali zabezpieczonej antykorozyjnie i pokrytej lakierem proszkowym. Na życzenie możliwość wyboru niestandardowego koloru lakierowania proszkowego lub wykonanie konstrukcji ze stali nierdzewnej wykończonej drobnym szlifem. Montaż do podłoża za pomocą kotew.