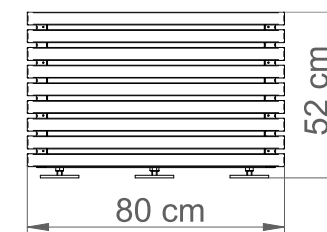
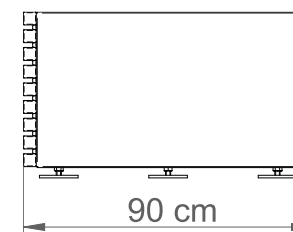
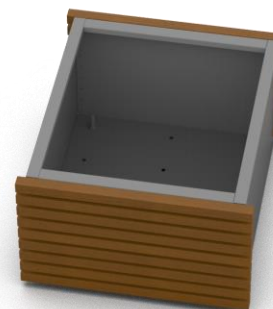
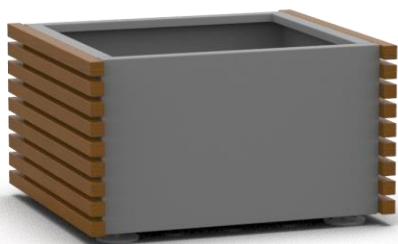


DONICA TAURUS PROSTOKĄTNA MAŁA

Nr katalogowy: MT0280



DANE TECHNICZNE

| | |
|------------|-------|
| Długość: | 90 cm |
| Wysokość: | 52 cm |
| Szerokość: | 80 cm |
| Waga: | 61 kg |

CHARAKTERYSTYKA PRODUKTU

Konstrukcja nośna wykonana z stali zabezpieczonej antykorozyjnie i pokrytej lakierem proszkowym. Deskowanie wytworzone z listew z drewna jesionowego trzykrotnie malowanego (grzybobójczo oraz dwukrotnie farbą powłokową) lub z egzotycznego drewna iroko dwukrotnie olejowanego. Na życzenie możliwość wyboru niestandardowego koloru lakierowania proszkowego, innego gatunku drewna lub wykonanie konstrukcji ze stali nierdzewnej wykończonej drobnym szlifem. Montaż do podłoża za pomocą kotew.