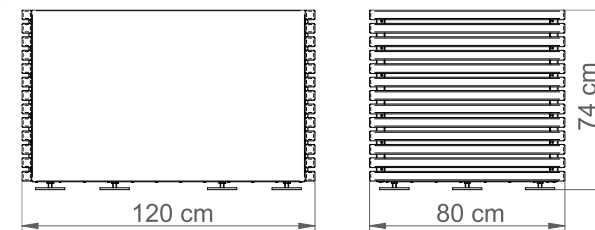
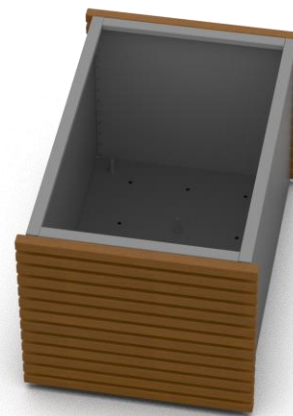


DONICA TAURUS PROSTOKĄTNA ŚREDNIA

Nr katalogowy: MT0281



DANE TECHNICZNE

Długość:	120 cm
Wysokość:	74 cm
Szerokość:	80 cm
Waga:	92 kg

CHARAKTERYSTYKA PRODUKTU

Konstrukcja nośna wykonana z stali zabezpieczonej antykorozyjnie i pokrytej lakierem proszkowym. Deskowanie wytworzone z listew z drewna jesionowego trzykrotnie malowanego (grzybobójczo oraz dwukrotnie farbą powłokową) lub z egzotycznego drewna iroko dwukrotnie olejowanego. Na życzenie możliwość wyboru niestandardowego koloru lakierowania proszkowego, innego gatunku drewna lub wykonanie konstrukcji ze stali nierdzewnej wykończonej drobnym szlifem. Montaż do podłoża za pomocą kotew.