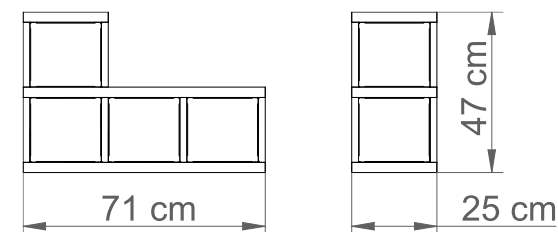
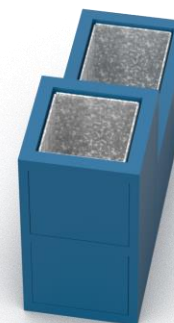


DONICA CAMILLA ŚREDNIA

Nr katalogowy: MT0329



DANE TECHNICZNE

Długość:	71 cm
Wysokość:	47 cm
Szerokość:	25 cm
Waga:	23 kg

CHARAKTERYSTYKA PRODUKTU

Konstrukcja w całości wykonana z stali zabezpieczonej antykorozyjnie i pokrytej lakierem proszkowym. Na życzenie możliwość wyboru niestandardowego koloru lakierowania proszkowego lub wykonanie konstrukcji ze stali nierdzewnej wykończonej drobnym szlifem. Montaż do podłoża za pomocą kotew.