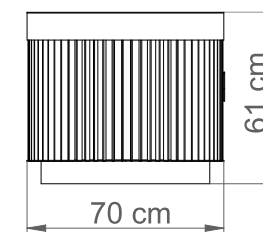
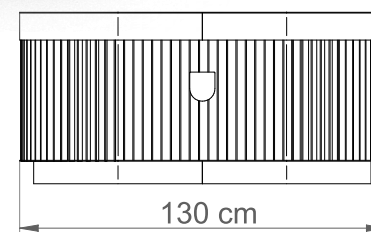
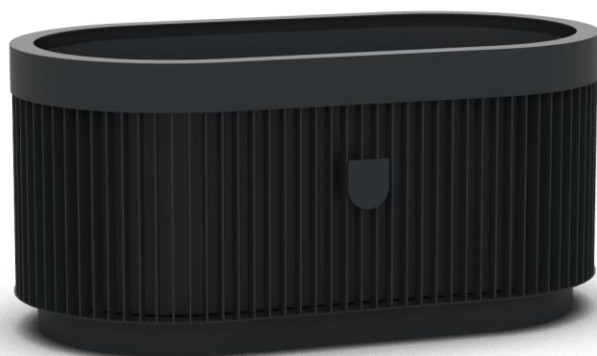


DONICA ANGELO DUŻA

Nr katalogowy: MT0892



DANE TECHNICZNE

Długość:	130 cm
Wysokość:	61 cm
Szerokość:	70 cm
Waga:	72 kg

CHARAKTERYSTYKA PRODUKTU

Konstrukcja w całości wykonana z stali zabezpieczonej antykorozyjnie i pokrytej lakierem proszkowym. Na życzenie możliwość wyboru niestandardowego koloru lakierowania proszkowego lub wykonanie konstrukcji ze stali nierdzewnej wykończonej drobnym szlifem. Montaż do podłoża za pomocą kotew.