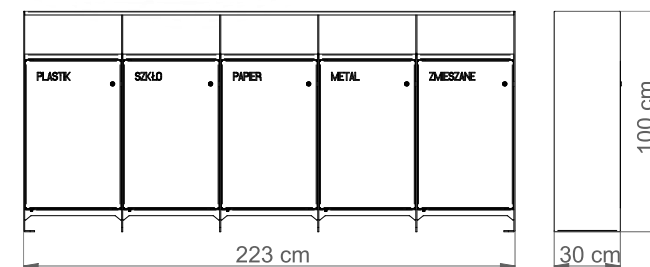
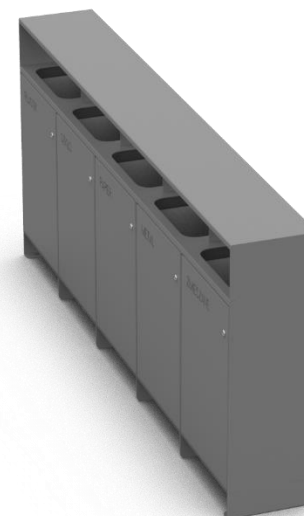


KOSZ CAMILLO DO SEGREGACJI ODPADÓW

Nr katalogowy: MT1043



DANE TECHNICZNE

Długość:	223 cm
Wysokość:	100 cm
Szerokość:	30 cm
Waga:	208 kg
Pojemność:	5x57 l

CHARAKTERYSTYKA PRODUKTU

Konstrukcja w całości wykonana z stali zabezpieczonej antykorozyjnie i pokrytej lakierem proszkowym. Na życzenie możliwość wyboru niestandardowego koloru lakierowania proszkowego lub wykonanie konstrukcji ze stali nierdzewnej wykończonej drobnym szlifem. Kosz wyposażony w wkład z blachy ocynkowanej. Montaż do podłoża za pomocą kotew.