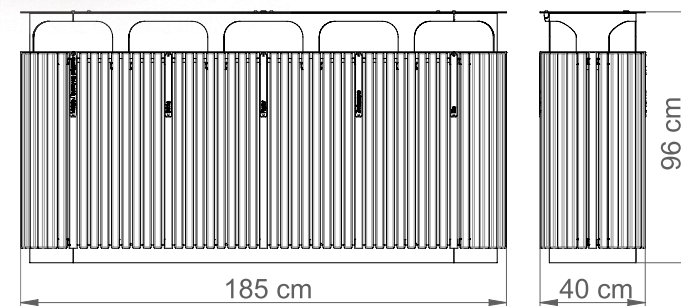
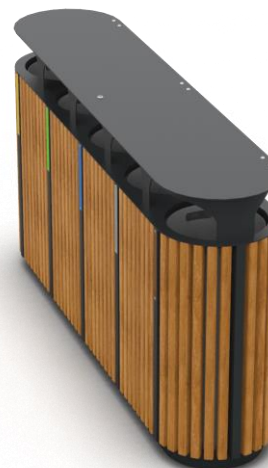
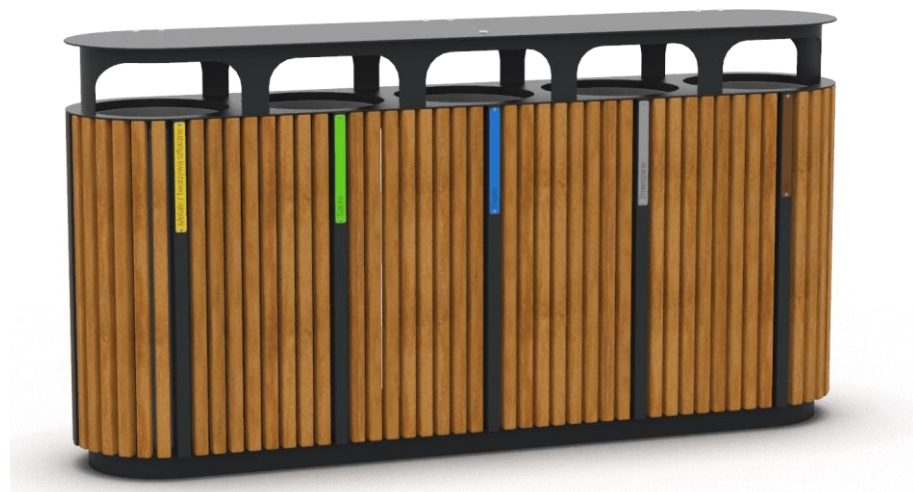


# Kosz GIULIA

Nr katalogowy: MT1229



## DANE TECHNICZNE

|            |        |
|------------|--------|
| Długość:   | 185 cm |
| Wysokość:  | 96 cm  |
| Szerokość: | 40 cm  |
| Waga:      | 149 kg |
| Pojemność: | 5x50 l |

## CHARAKTERYSTYKA PRODUKTU

Konstrukcja nośna wykonana z stali zabezpieczonej antykorozyjnie i pokrytej lakierem proszkowym. Obudowa wytworzona z listew z drewna jesionowego trzykrotnie malowanego lub z egzotycznego drewna iroko dwukrotnie olejowanego. Na życzenie możliwość wyboru niestandardowego koloru lakierowania proszkowego, innego gatunku drewna lub wykonanie konstrukcji ze stali nierdzewnej wykończonej drobnym szlifem. Kosz wyposażony w wkład z blachy ocynkowanej. Montaż do podłoża za pomocą kotew.