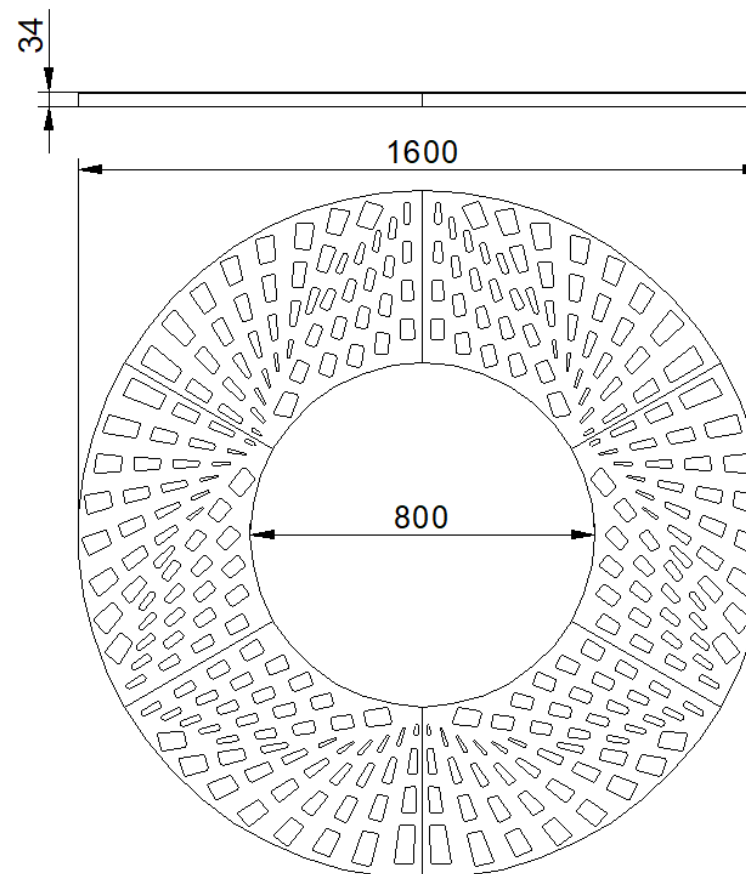
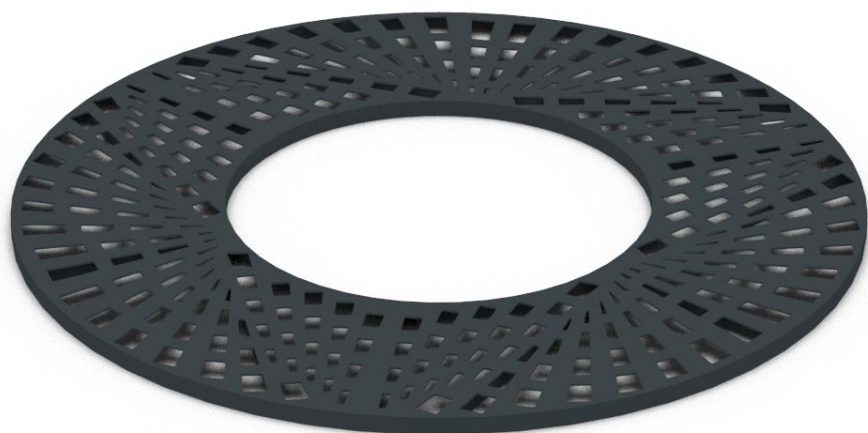


Krata ELIO 1,6 m średnicy

Nr katalogowy: MT0409



DANE TECHNICZNE

Długość:	160 cm
Wysokość:	3,5 cm
Szerokość:	160 cm
Waga:	48 kg

CHARAKTERYSTYKA PRODUKTU

Konstrukcja w całości wykonana ze stali czarnej ocynkowanej zabezpieczonej antykorozyjnie.
Malowanie na kolor RAL 7016.