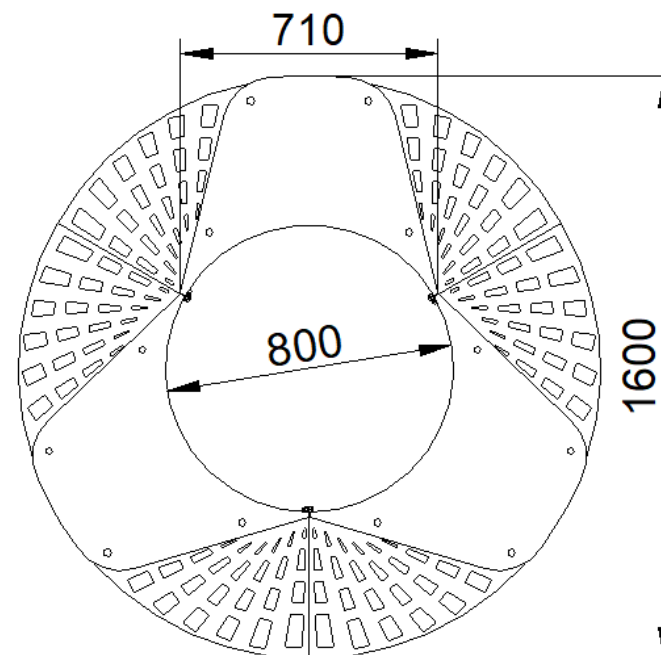
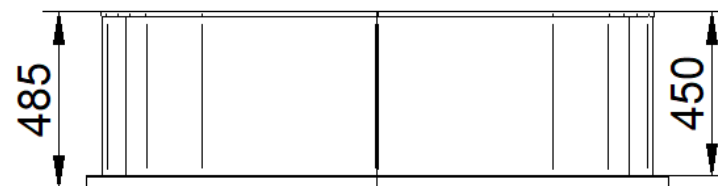
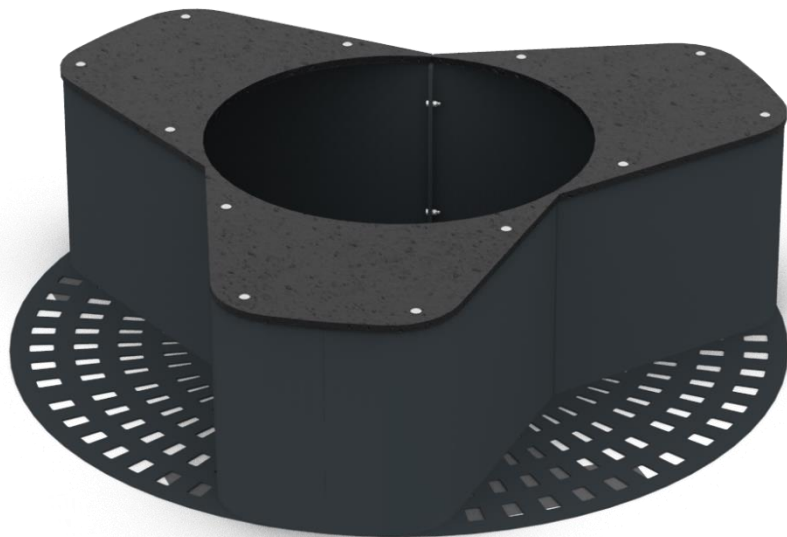


Krata ELIO 1,6 m z siedziskami

Nr katalogowy: MT0712



DANE TECHNICZNE

Długość:	160 cm
Wysokość:	45 cm
Szerokość:	160 cm
Waga:	113 kg

CHARAKTERYSTYKA PRODUKTU

Konstrukcja w całości wykonana ze stali czarnej ocynkowanej zabezpieczonej antykorozyjnie. Malowanie na kolor RAL 7016. Siedzisko wykonane z HDPE.