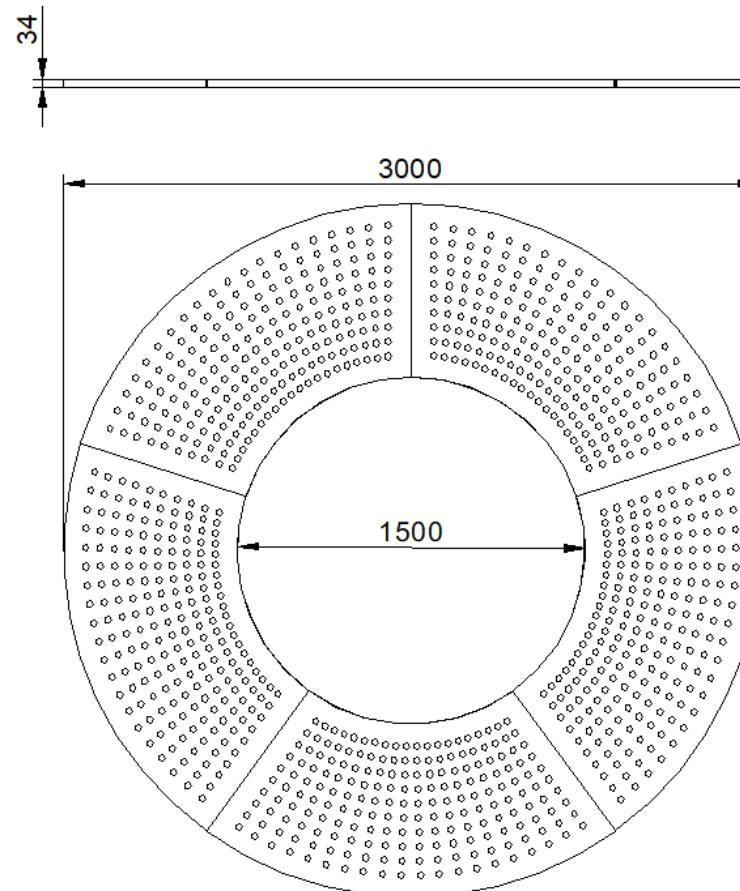
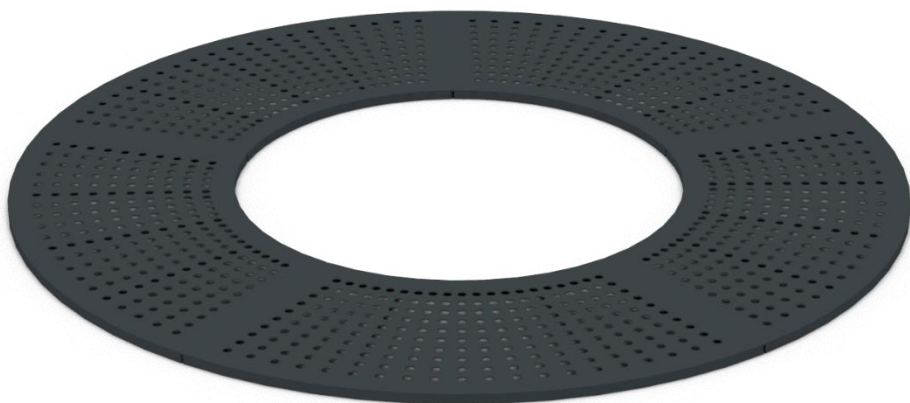


Krata POLO 3 m średnicy

Nr katalogowy: MT1274



DANE TECHNICZNE

Długość:	300 cm
Wysokość:	3,4 cm
Szerokość:	300 cm
Waga:	175 kg

CHARAKTERYSTYKA PRODUKTU

Konstrukcja w całości wykonana ze stali czarnej ocynkowanej zabezpieczonej antykorozyjnie.
Malowanie na kolor RAL 7016.