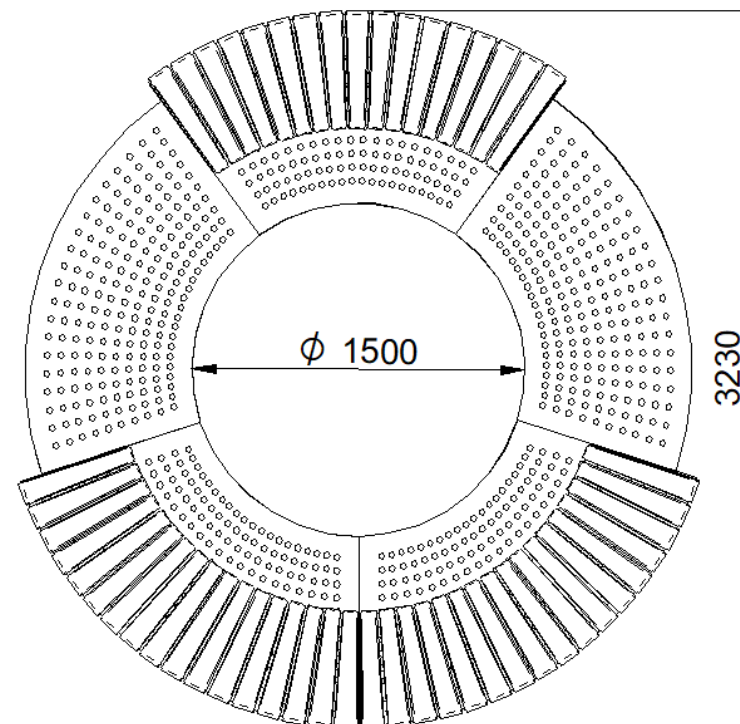
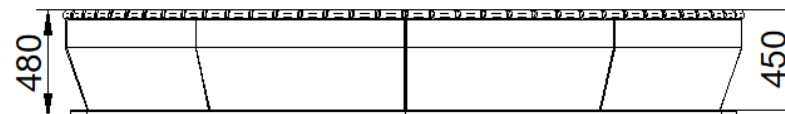
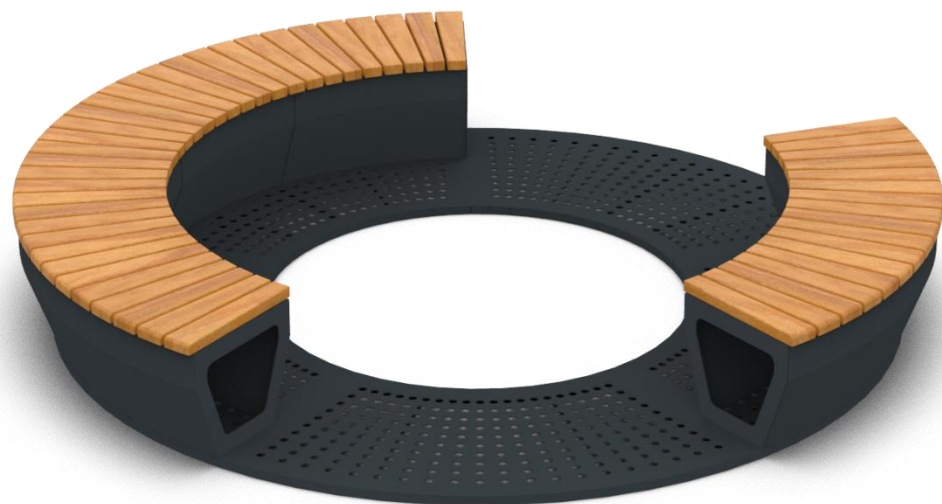


# Krata POLO 3 m średnicy z siedziskami

Nr katalogowy: MT1276



## DANE TECHNICZNE

Długość:	323 cm
Wysokość:	48 cm
Szerokość:	323 cm
Waga:	385 kg

## CHARAKTERYSTYKA PRODUKTU

Konstrukcja w całości wykonana ze stali czarnej ocynkowanej zabezpieczonej antykorozyjnie. Malowanie na kolor RAL 7016. Siedzisko wytworzone z listew z drewna jesionowego trzykrotnie malowanego (grzybobójczo oraz dwukrotnie farbą powłokową) lub z egzotycznego drewna iroko dwukrotnie olejowanego.