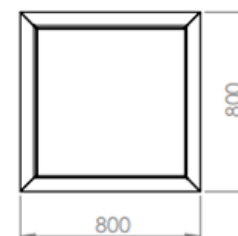
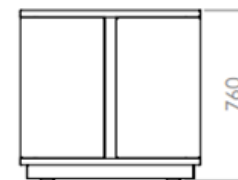
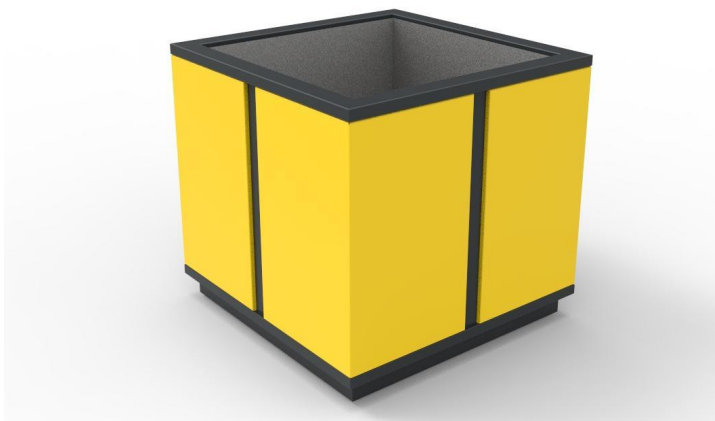


Donica APOLLO I (średnia)

Nr katalogowy: MT0256



MATERIAŁY

Stal węglowa: blachy oraz profile stalowe zabezpieczone antykorozyjnie oraz malowane proszkowo na kolor z palety RAL.
lub

Stal nierdzewna: blachy oraz profile ze stali nierdzewnej z gat. AISI 304 wykończone drobnym szlifem.
Donica wyposażona we wkład wewnętrzny z blachy ocynkowanej gr 1,5 mm.

WYMIARY I WAGA

Długość: 800 mm
Szerokość: 800 mm
Wysokość: 760 mm
Waga: ok. 98 kg

MONTAŻ

Montaż do podłoża za pomocą śrub/kotew.