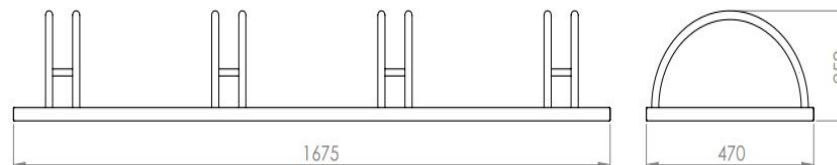
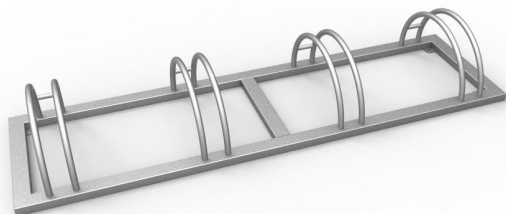


Stojak rowerowy

Nr katalogowy: MT0238



MATERIAŁY

Stal węglowa: stal zabezpieczona antykorozyjnie oraz malowana proszkowo na kolor z palety RAL.
lub

Stal nierdzewna: gat. AISI 304 wykończona drobnym szlifem.

Ilość stanowisk: czterostanowiskowy.

WYMIARY I WAGA

Długość: 1675 mm

Szerokość: 470 mm

Wysokość: 250 mm

Waga: 14,5 kg

MONTAŻ

Montaż do podłoża za pomocą śrub.