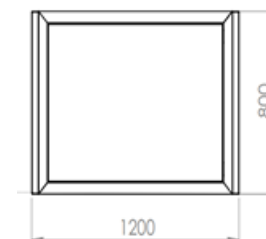
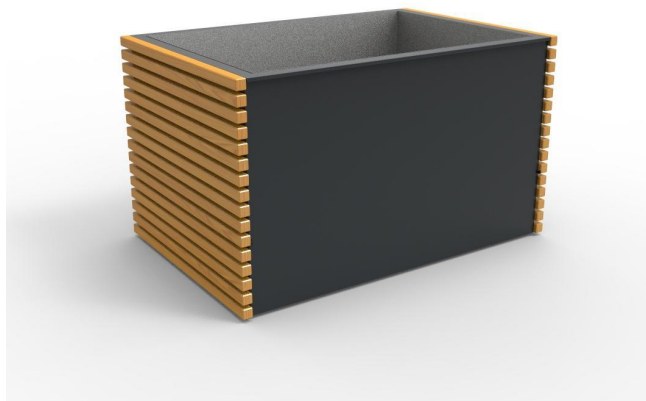


Donica TAURUS II (średnia)

Nr katalogowy: MT0281



MATERIAŁY

Stal węglowa: blachy oraz profile stalowe zabezpieczone antykorozyjnie oraz malowane proszkowo na kolor z palety RAL.
lub

Stal nierdzewna: blachy oraz profile ze stali nierdzewnej z gat. AISI 304 wykończone drobnym szlifem

Drewno: Donica wyposażona we wkład wewnętrzny z blachy ocynkowanej gr 1,5 mm.
jako standard listwy jesionowe trzykrotnie malowane (grzybobójczo oraz dwukrotnie farbą powłokową) lub z drewna egzotycznego iroko olejowanego. Opcjonalnie inne gatunki drewna.

WYMIARY I WAGA

Długość: 1200 mm
Szerokość: 800 mm
Wysokość: 720 mm
Waga: ok. 107 kg

MONTAŻ

Montaż do podłoża za pomocą śrub/kotew.