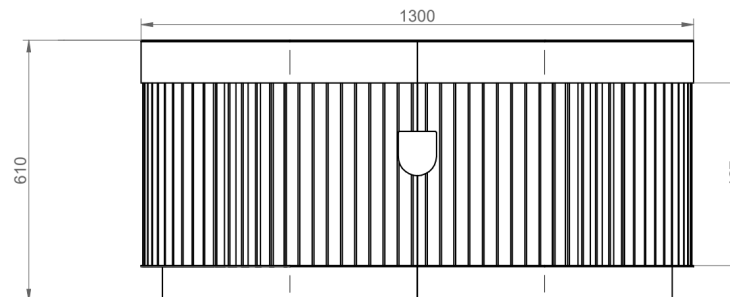
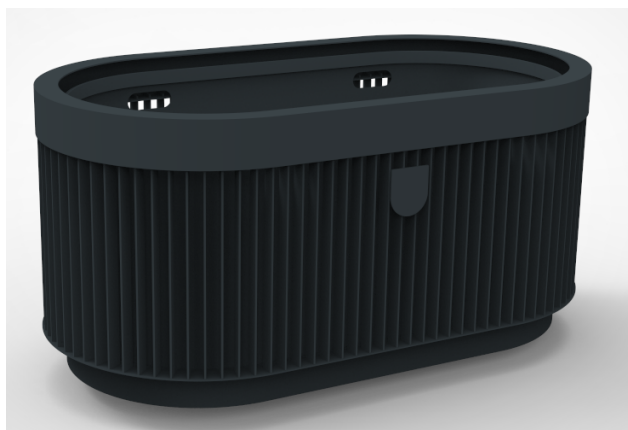


Donica ANGELO LONG

Nr katalogowy: MT0892



MATERIAŁY

- Stal węglowa: blachy oraz profile stalowe zabezpieczone antykorozyjnie oraz malowane proszkowo na kolor z palety RAL.
lub
Stal nierdzewna: blachy oraz profile ze stali nierdzewnej z gat. AISI 304 wykończone drobnym szlifem.

Donica wyposażona we wkład wewnętrzny z blachy ocynkowanej gr 1,5 mm.

WYMIARY I WAGA

- Długość: 1300 mm
Szerokość: 700 mm
Wysokość: 610 mm
Waga: ok. 111,5 kg

MONTAŻ

Montaż do podłoża za pomocą śrub/kotew.